

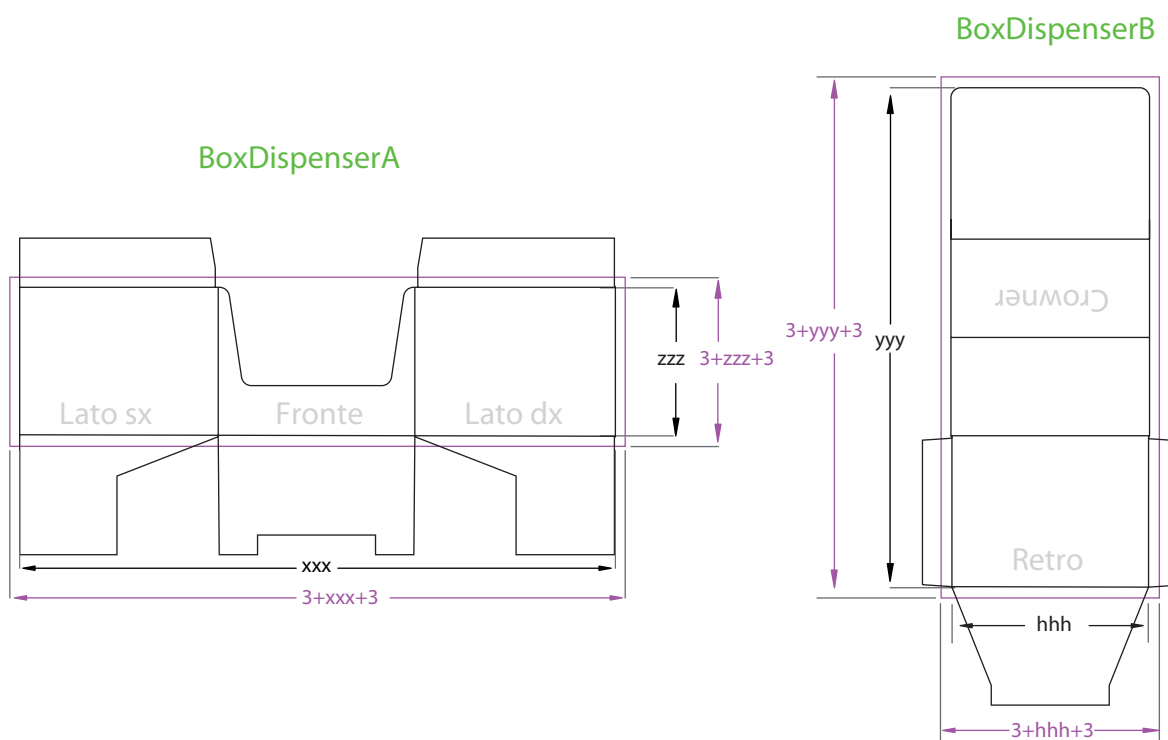


Tipo di file: PDF 1.3, EPS, TIF, JPG, PSD (convertiti in CMYK). In caso di file vettoriali convertire le font in curve.

Risoluzione e Qualità: le stampe sono realizzate con stampanti HIGH QUALITY. Si consigliano risoluzioni di 100/120 dpi sul formato finito (scala 1:1) per le immagini fotografiche.

I testi ed i loghi avranno qualità ottimale se realizzati in vettoriale.

Attenzione: Ogni correzione e/o modifica per rendere idoneo il file alla stampa sarà fatturata 60 euro/ora.



 file con abbondanza

 taglio

