

— Abbondanza / Bleed

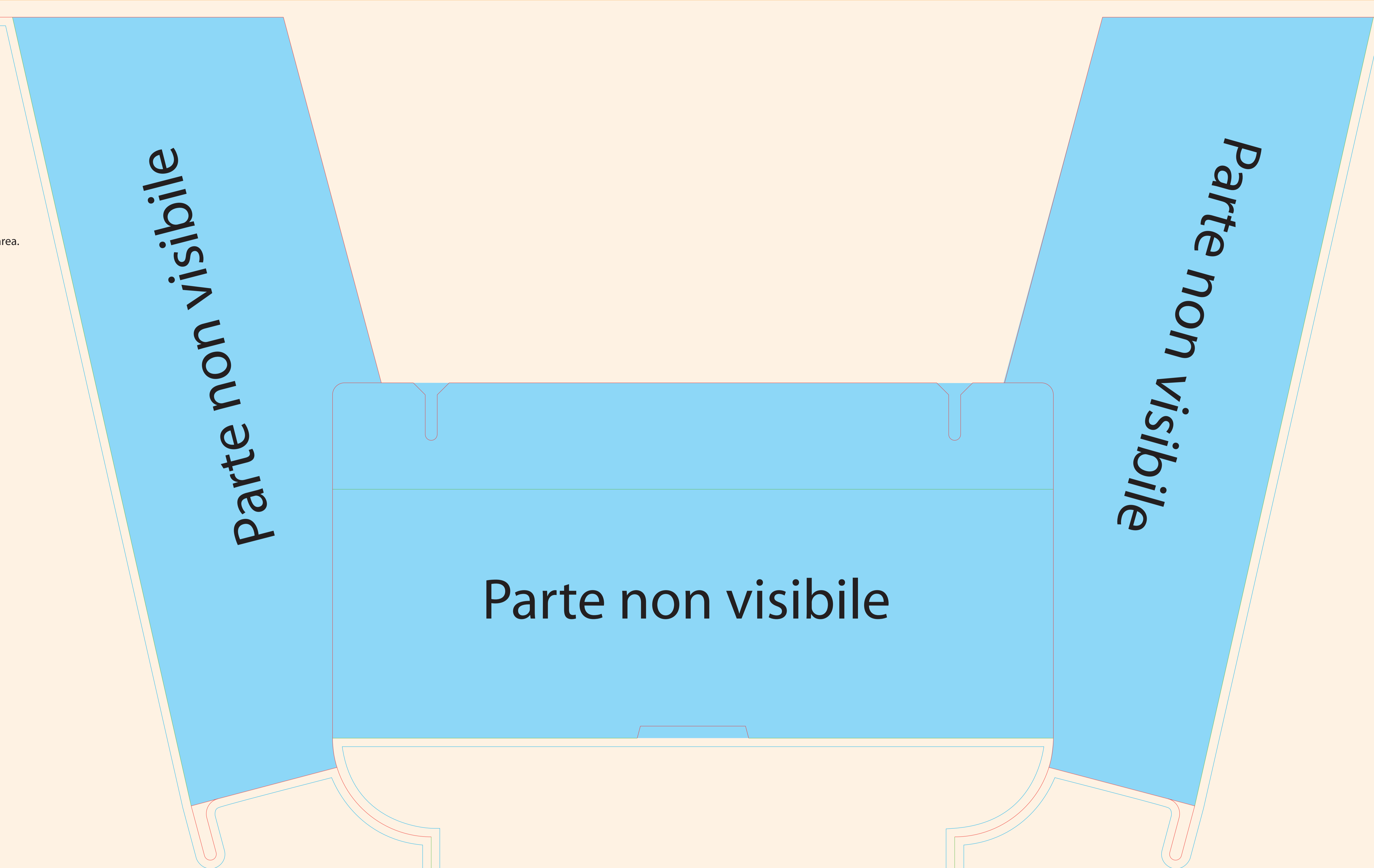
Zona di sicurezza oltre la linea di taglio e piega, estendere gli elementi al vivo (foto, sfondi ecc.) fino a coprire l'intera area.

— Area di rispetto

Zona di tolleranza della finitura. Si consiglia di non mettere scritte o elementi significativi in questa area. (Fondi, testo e grafica sì)

— Taglio / Cut

— Piega / Crease



# MULTICELL

## Base

RETRO

LATERALE SX

FRONTE

LATERALE DX

## — Abbondanza / Bleed

Zona di sicurezza oltre la linea di taglio e piega, estendere gli elementi al vivo (foto, sfondi ecc.) fino a coprire l'intera area.

## — Area di rispetto

Zona di tolleranza della finitura. Si consiglia di non mettere scritte o elementi significativi in questa area.  
(Fondi, testo e grafica si)

## — Taglio / Cut

## — Piega / Crease

# MULTICELL Crowner

Att.ne non modificare o togliere le linee guida lasciandole sui rispettivi livelli. Aggiungere la grafica sul livello predisposto o aggiungerne di nuovi.

ALETTA  
INTERNA

ALETTA  
INTERNA

Parte non visibile

SOPRA

Parte non visibile

ALETTA INTERNA

LATERALE

- **Abbondanza / Bleed**  
Zona di sicurezza oltre la linea di taglio e piega, estendere gli elementi al vivo (foto, sfondi ecc.) fino a coprire l'intera area.
- **Area di rispetto**  
Zona di tolleranza della finitura. Si consiglia di non mettere scritte o elementi significativi in questa area. (Fondi, testo e grafica sì)
- **Taglio / Cut**
- **Piega / Crease**

# MULTICELL

## Celle

ALETTA INTERNA

LATERALE

ALETTA INTERNA

RETRO

ALETTA INTERNA

Att.ne non modificare o togliere le linee guida lasciandole sui rispettivi livelli. Aggiungere la grafica sul livello predisposto o aggiungerne di nuovi.

Parte non visibile

SOTTO

Parte non visibile

ALETTA  
INTERNA

ALETTA  
INTERNA