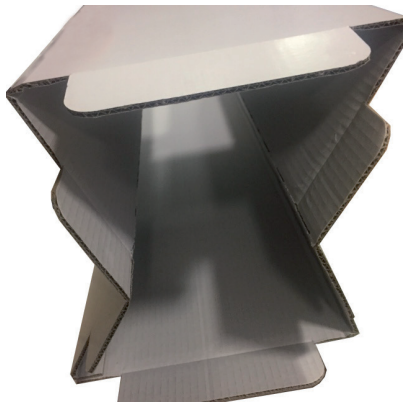


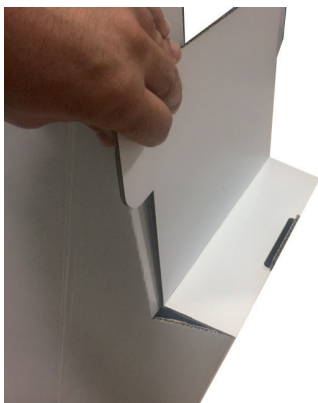
## ISTRUZIONI DI MONTAGGIO TUKTUK



Aprire la base e ripiegare le alette sotto verso l'interno



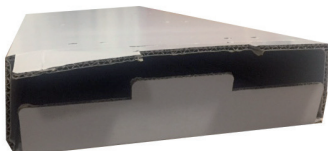
Ripiegare le alette frontali verso l'interno



Ripiegare il frontale e bloccarlo sui due lati



Base montata



Ripiegare verso l'interno le alette, bloccarle sia in alto che in basso



Incastrare in basso la spalla nella base



Espositore montato



Bloccare la spalla con la base sul retro



Infilare il crowner