

# Luxury 15x21 cm

File Scala 1:1



## COME UTILIZZARE IL TEMPLATE

### ABBONDANZA / BLEED

Margini di sicurezza, indica fino a dove il materiale verrà stampato oltre alla riga di taglio. Estendere sfondi colorati e la grafica almeno fino a questo margine per evitare bordi bianchi indesiderati.

### TAGLIO / CUT

È la linea su cui la lama taglierà il materiale. Consigliamo di posizionare elementi importanti ad almeno 5/7 mm da questa linea.

### PIEGA / CREASE

È la linea dove il materiale sarà piegato o cordonato. Consigliamo di posizionare elementi importanti ad almeno 5/7 mm da questa linea.

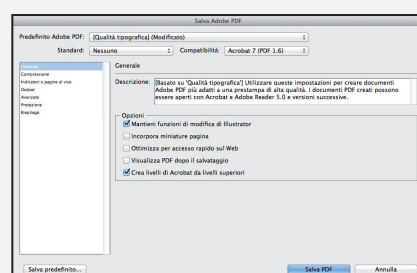
### AREA DI RISPETTO

È la linea che aiuta a capire fino a dove è possibile posizionare eventuali testi, loghi o immagini evitando il rischio che vengano tagliati o in piega.

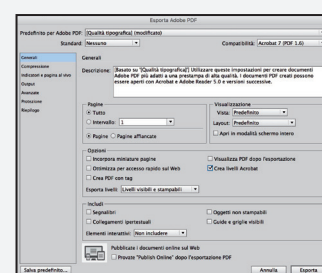
## IMPORTANTE

- Non modificare la dimensione del documento.
- Non sbloccare e modificare i livelli predisposti.
- Non modificare e utilizzare i campioni di tinta piatta nel documento.
- Lavorare su livello “grafica” o creare nuovi livelli.
- Si consiglia di convertire i font in tracciato (consigliato) o accertarsi che nel pdf i font siano incorporati.
- Prima di salvare il documento definitivo, nascondere o cancellare tutti i livelli, mantenendo solo attivo il livello “grafica” o nuovi livelli creati.
- Salvare il documento con le dimensioni della tavola da disegno senza crocini di registro e senza abbondanza. Consigliamo il salvataggio in pdf come da nostre indicazioni.

### 1 Salvataggio da ILLUSTRATOR



### 2 Salvataggio da INDESIGN



### 3 Salvataggio da PHOTOSHOP

